

## 汽车车身粘胶超声波无损检测解决方案



前沿的技术

独特的用户界面

这个方案的主要优势：

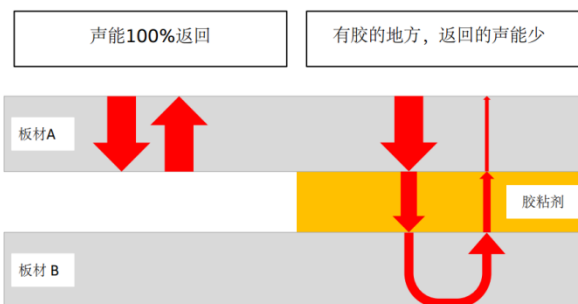
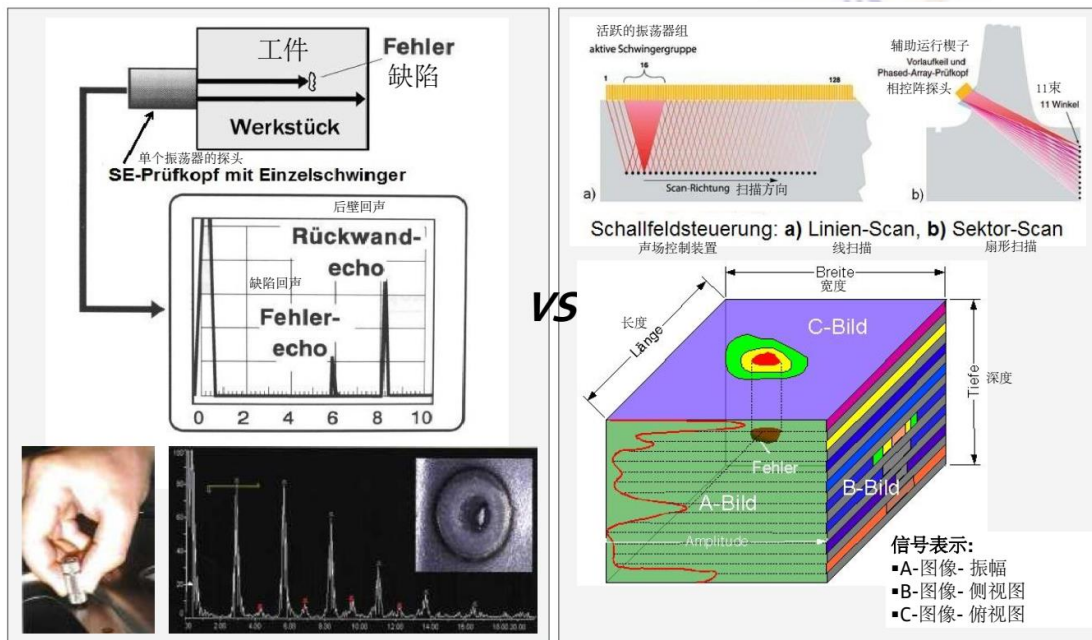
- 1：非破坏性检验，不影响工件的预期使用；
- 2：相控阵线性扫查，检测速度非常快；
- 3：检测结果以C扫描（俯视图）呈现，非常直观；
- 4：检测结果可以被保存，以便后期追溯；
- 5：自带测量光标，胶接宽度可以直接在仪器上测量。

地址：上海市浦东新区耀华路 215 号耀华商务广场 6 号楼 315-317 室

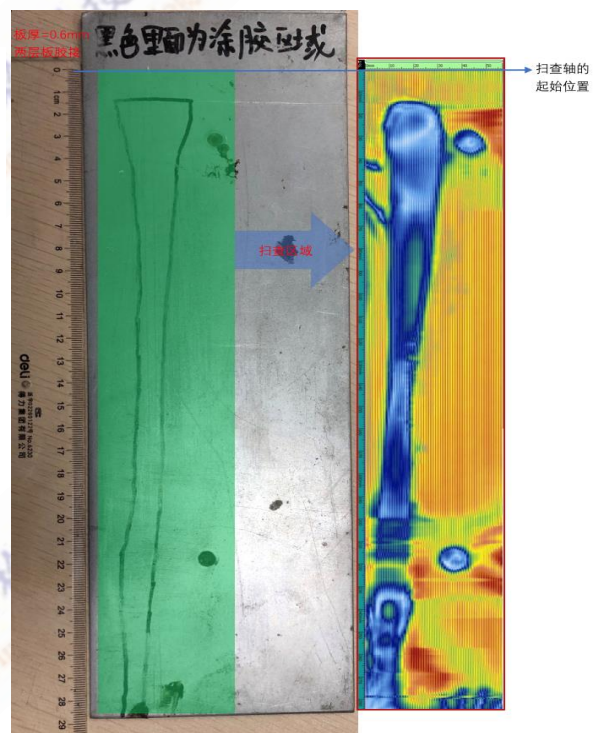
电话：4007186068 / 021-61065212 / 61065213 / 61065137

邮箱：[jack.tang@shnde.net](mailto:jack.tang@shnde.net)

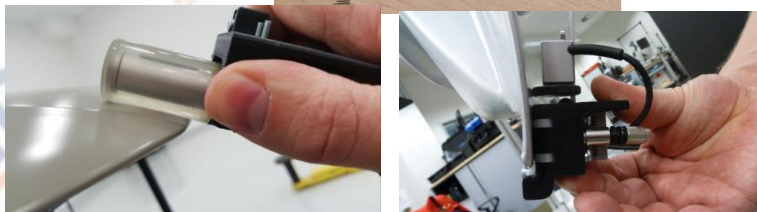
网址：[www.shnde.net](http://www.shnde.net)



无胶时, 声波只在板材 A 中传播。胶接良好时, 部分声波可以透过粘胶剂传播到板材 B 中。只需测量板材 A 的反射回波强度就可判断粘接是否良好。即反射回波强>粘接不良, 反射回波弱>粘接良好



探头频率: 7.5 MHz  
晶片数量: 32 个  
覆盖宽度: 11.52 mm



自带编码器, 最大扫查速度不低于 100mm/s。独特的滚轮设计, 类似于水浸检测的耦合效果, 可更好的耦合在曲面工件表面

地址: 上海市浦东新区耀华路 215 号耀华商务广场 6 号楼 315-317 室

电话: 4007186068 / 021-61065212 / 61065213 / 61065137

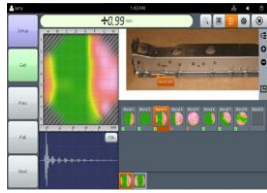
邮箱: [jack.tang@shnde.net](mailto:jack.tang@shnde.net)

网址: [www.shnde.net](http://www.shnde.net)

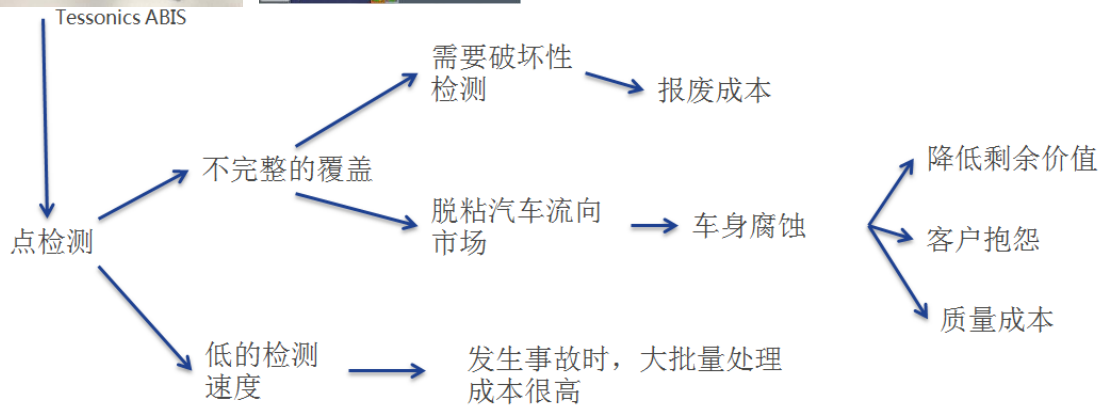
# SHNDE 上海恩第检测技术有限公司

## 粘胶检测解决方案：

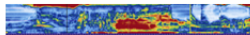
### 一、加拿大 Tessonics 超声波焊点检测仪选配粘胶检测软件（ABIS）检测方案



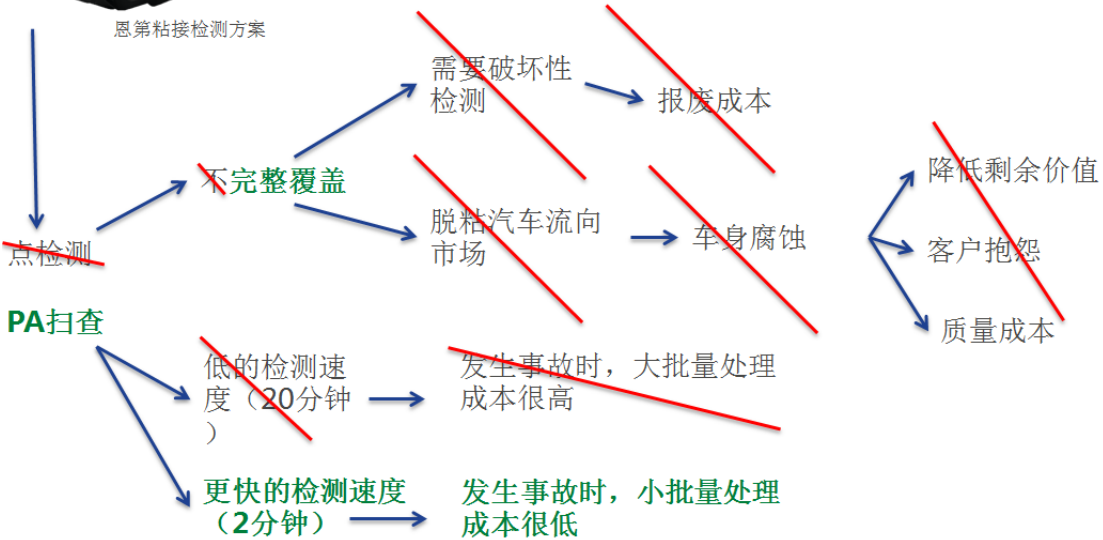
- 在工件上点检
- 无扫查能力
- 测量完整工件困难



### 二、布拉格超声波相控阵检测仪检测方案



- 全覆盖
- 出色的扫查能力
- 适合复杂的形状
- 滚动C扫描成像



地址：上海市浦东新区耀华路 215 号耀华商务广场 6 号楼 315-317 室

电话：4007186068 / 021-61065212 / 61065213 / 61065137

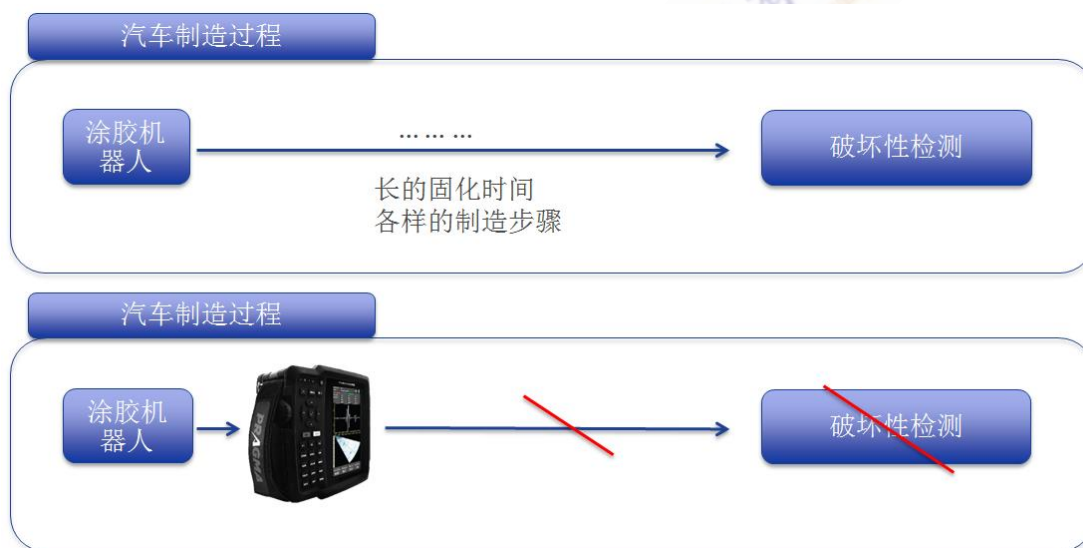
邮箱：[jack.tang@shnde.net](mailto:jack.tang@shnde.net)

网址：[www.shnde.net](http://www.shnde.net)



# SHNDE 上海恩第检测技术有限公司

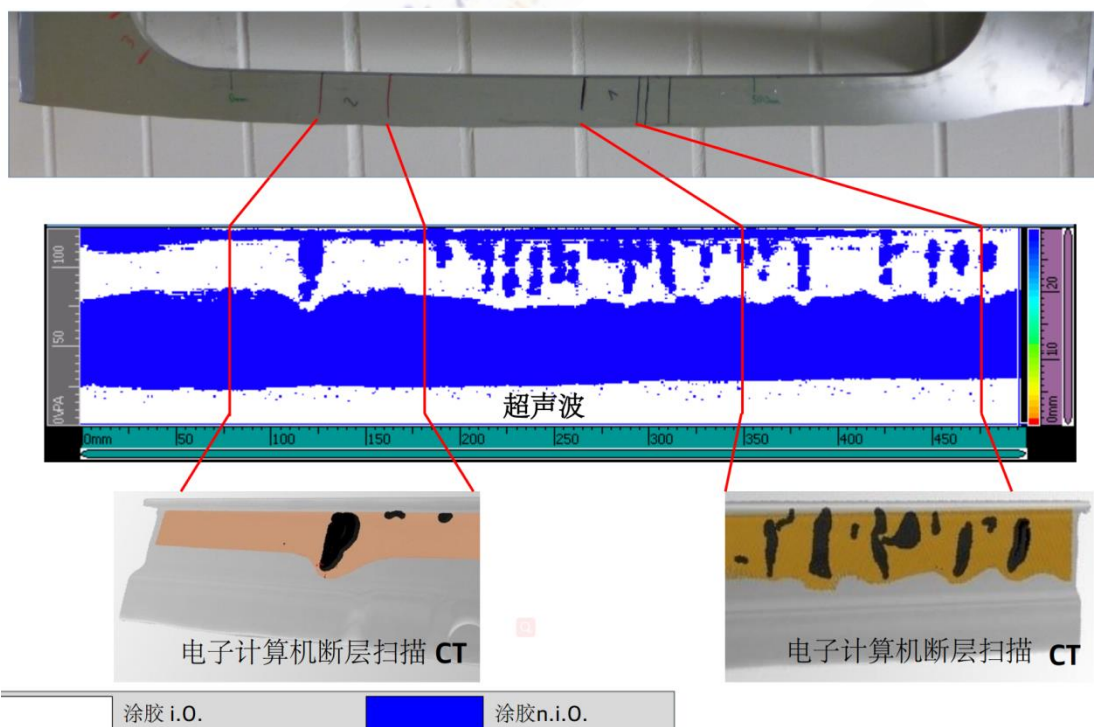
## 布拉格超声波相控阵检测仪检测方案与破坏性检测对比



涂胶机器人后直接检测可显著降低工件的报废率

## 布拉格超声波相控阵检测仪检测实例

### 检测结果与断层扫描 (CT) 对比



地址：上海市浦东新区耀华路 215 号耀华商务广场 6 号楼 315-317 室

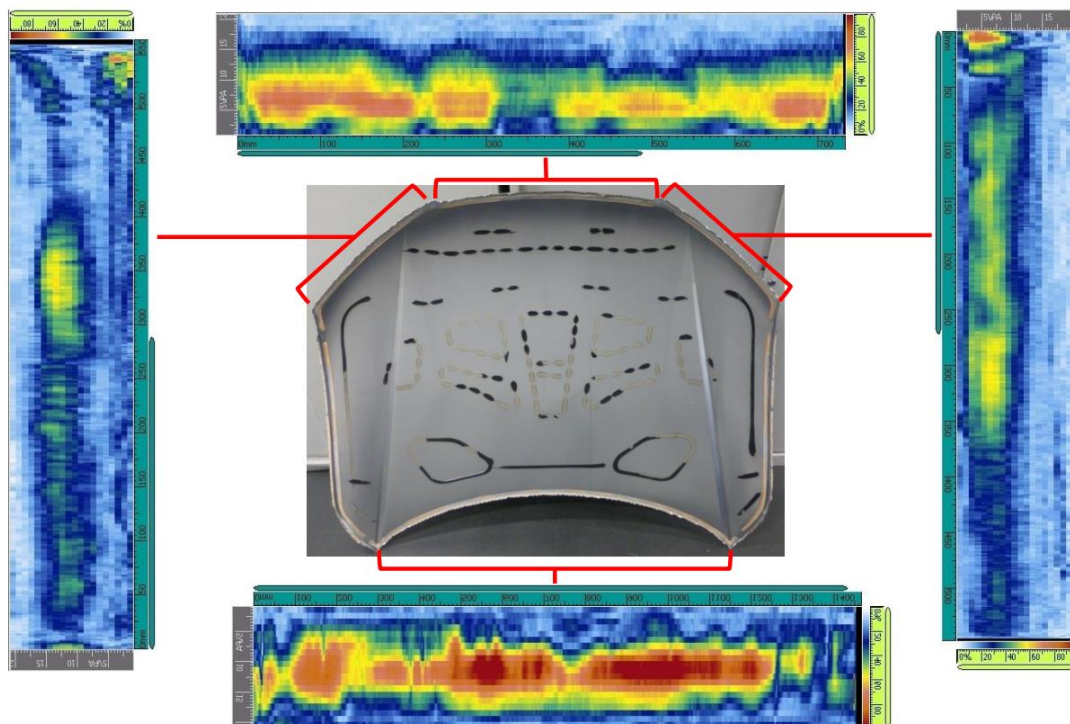
电话：4007186068 / 021-61065212 / 61065213 / 61065137

邮箱：[jack.tang@shnde.net](mailto:jack.tang@shnde.net)

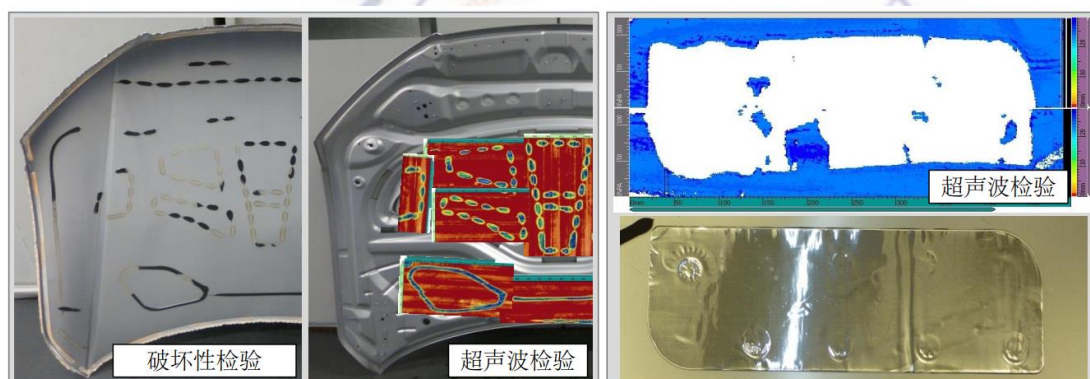
网址：[www.shnde.net](http://www.shnde.net)

# SHNDE 上海恩第检测技术有限公司

## 前盖压合胶



## 支撑胶+沥青垫片



地址：上海市浦东新区耀华路 215 号耀华商务广场 6 号楼 315-317 室

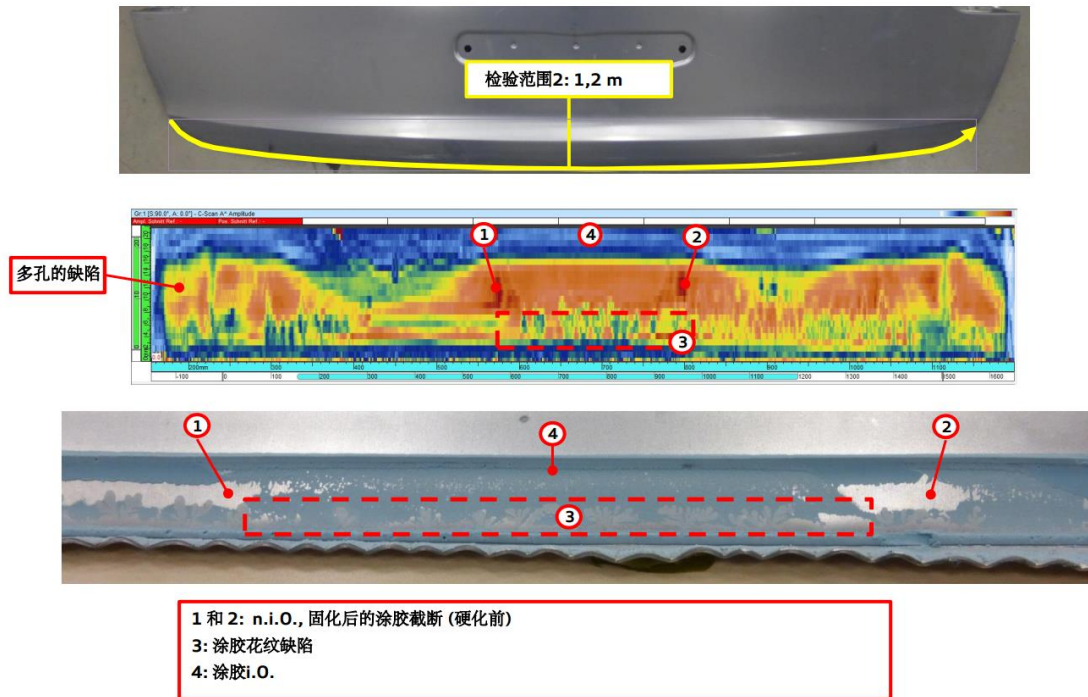
电话：4007186068 / 021-61065212 / 61065213 / 61065137

邮箱：[jack.tang@shnde.net](mailto:jack.tang@shnde.net)

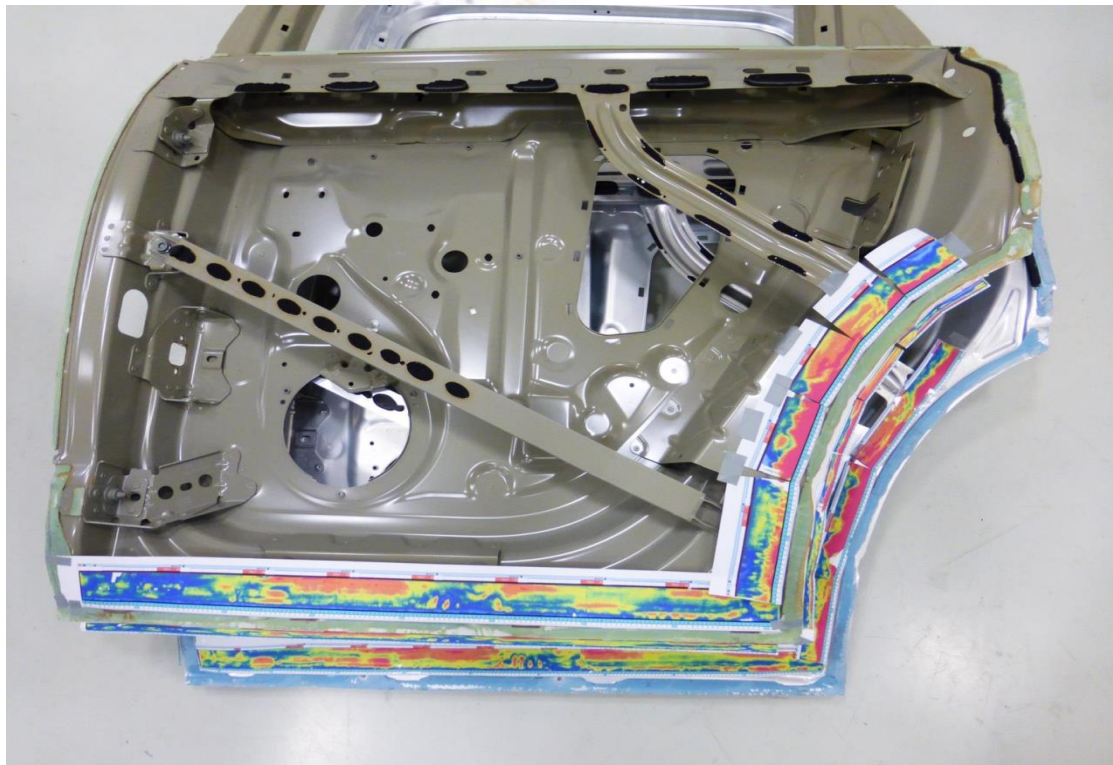
网址：[www.shnde.net](http://www.shnde.net)



## 后盖压合胶

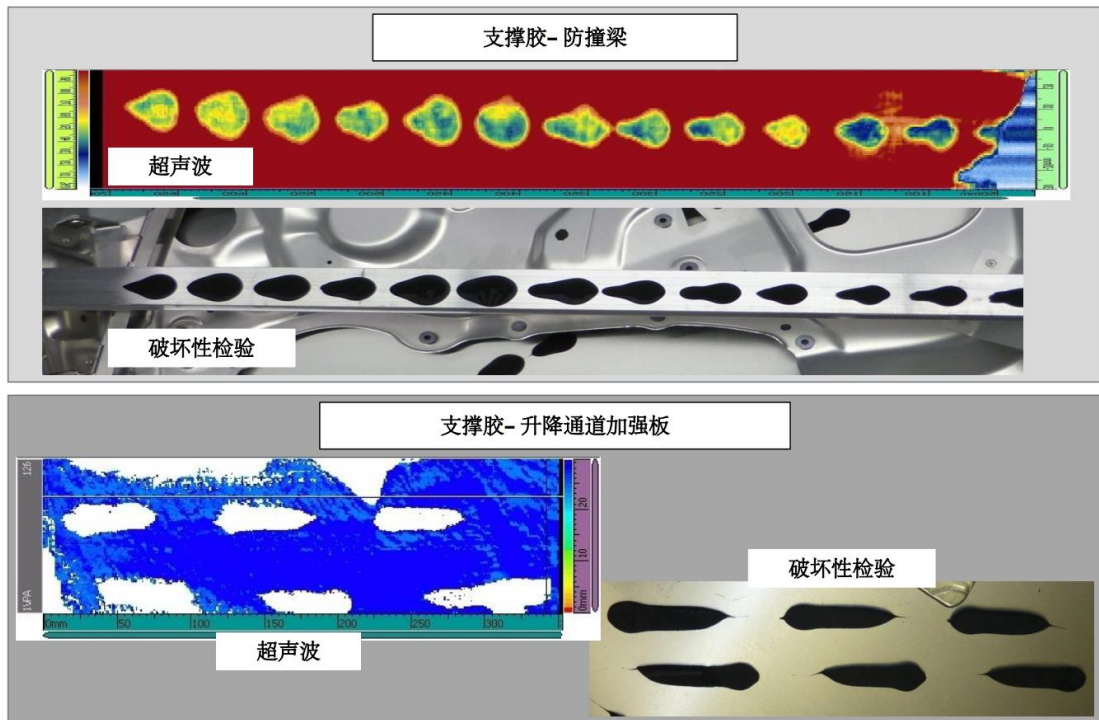


## 车门

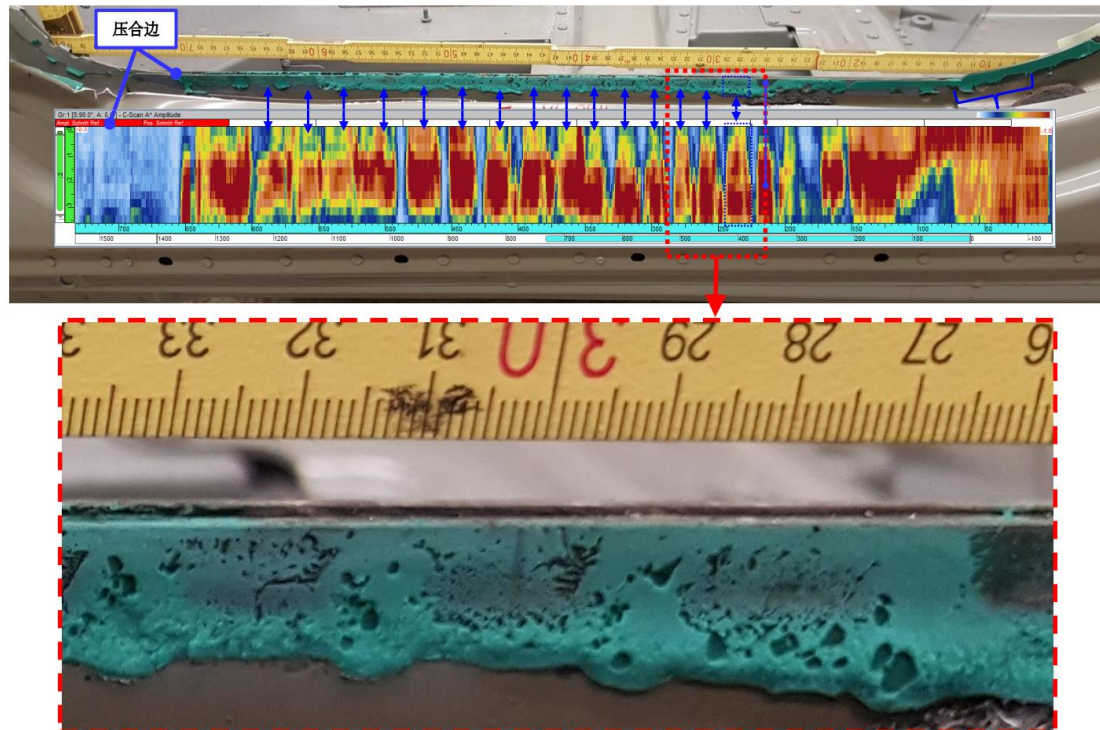


# SHNDE 上海恩第检测技术有限公司

## 车门支撑胶



## 门槛结构胶



地址：上海市浦东新区耀华路 215 号耀华商务广场 6 号楼 315-317 室

电话：4007186068 / 021-61065212 / 61065213 / 61065137

邮箱：[jack.tang@shnde.net](mailto:jack.tang@shnde.net)

网址：[www.shnde.net](http://www.shnde.net)